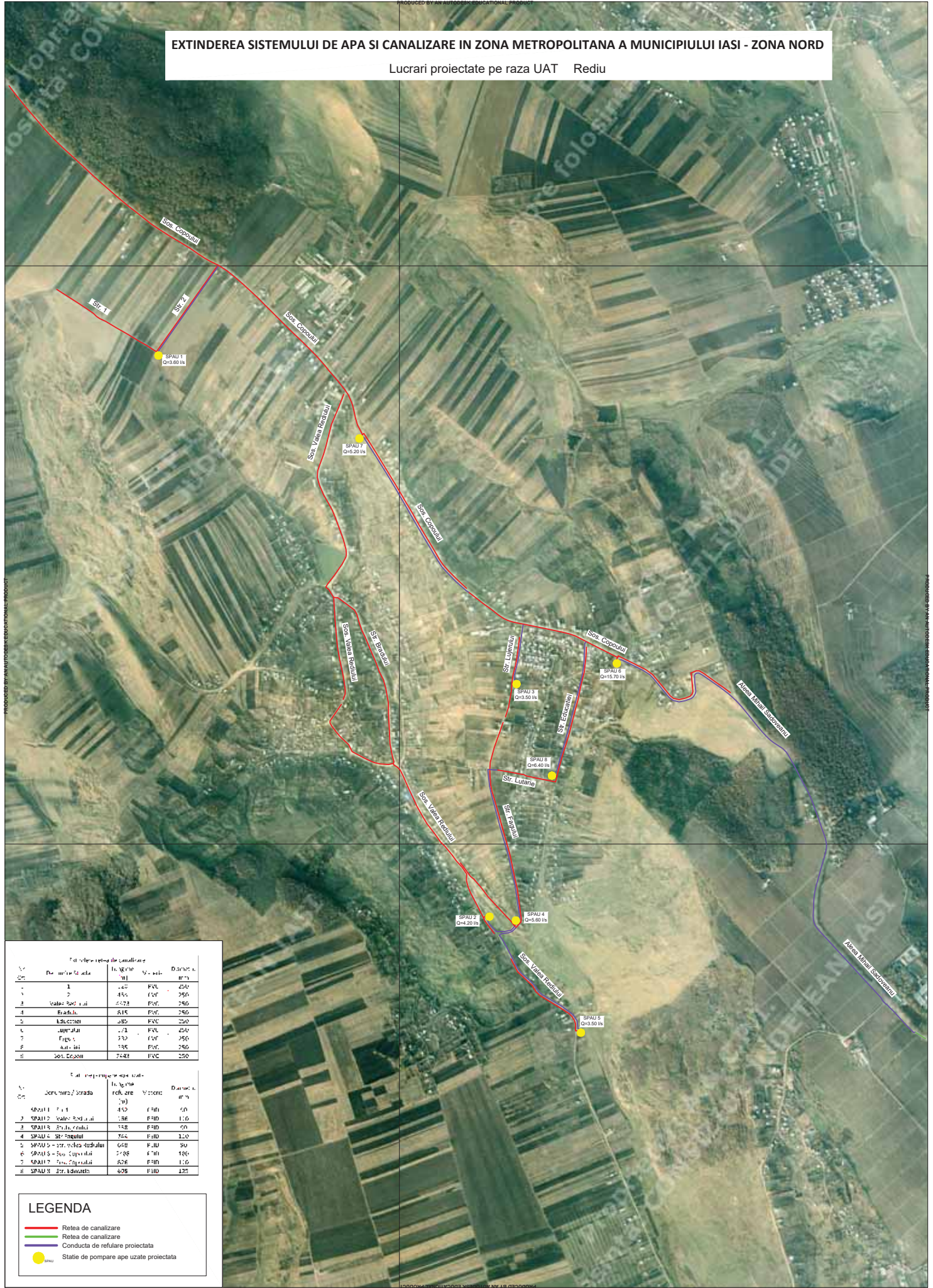


EXTINDEREA SISTEMULUI DE APA SI CANALIZARE IN ZONA METROPOLITANA A MUNICIPIULUI IASI - ZONA NORD

Lucrari proiectate pe raza UAT Rediu



Fișa tehnico-economică a rețelei de canalizare

Ord. nr.	Den. unitate de calcul	Lu. inginerie (m)	Lu. instal. (m)	Diametr. (mm)
1	Str. T. 1	247	FSC	450
2	Str. T. 2	454	FSC	450
3	Valea Rediului	6523	FSC	250
4	Str. T. 3	615	FSC	250
5	Str. T. 4	285	FSC	250
6	Str. T. 5	271	FSC	450
7	Str. T. 6	330	FSC	250
8	Str. T. 7	336	FSC	250
9	Str. T. 8	7433	FSC	250

Fișa tehnico-economică a rețelei de apă caldă

Ord. nr.	Den. unitate de calcul	Lu. inginerie ref. are (m)	Lu. instal. (m)	Diametr. (mm)
1	Str. T. 1	450	FSC	50
2	Str. T. 2	588	FSC	100
3	Str. T. 3	338	FSC	50
4	Str. T. 4	762	FSC	100
5	Str. T. 5	650	FSC	50
6	Str. T. 6	708	FSC	100
7	Str. T. 7	626	FSC	100
8	Str. T. 8	626	FSC	125

LEGENDA

- Rețea de canalizare
- Rețea de apă caldă
- Conductă de refulare proiectată
- Stație de pompare apă uzată proiectată